



Hervé ASTOR

Laurent SOUNEGA

AVOCATS ASSOCIÉS

Gilles PEYCELON

Spécialiste en droit du dommage corporel

Ophélie JOUVE

Geneviève BARBERO

Virginie THOMA

AVOCATS

---

SAINT ETIENNE :

23 rue César Bertholon

BP 20288

42014 Saint Etienne Cedex 2

Tel : 04.77.25.54.56

contact@asc-avocats.fr

LE PUY EN VELAY :

30-32 Bld Alexandre Clair

43000 LE PUY EN VELAY

Tel : 04.43.55.18.52

contact@asc-avocats.fr

[www.ASC-Avocats.fr](http://www.ASC-Avocats.fr)

SELARL D'AVOCATS

Au Barreau de St Etienne

Au capital de 300 000 €

RCS 528 572 100

## RECHERCHE AVOCAT(E) COLLABORATEUR(TRICE) LIBERAL(E)

Dans une période de croissance de notre cabinet, nous recherchons un(e) collaborateur(trice) libéral(e) à temps complet soit sur notre site principal de SAINT ETIENNE soit dans nos bureaux secondaires situés au PUY EN VELAY.

Notre cabinet, créé il y a plus de 30 ans, se compose de deux avocats associés, de quatre avocats collaborateurs libéraux et de six assistantes.

Nos domaines d'interventions sont majoritairement le droit immobilier et de la construction mais nous intervenons aussi en droit civil, droit de la famille, droit pénal, droit bancaire et plus généralement dans la quasi-totalité des contentieux judiciaires.

Notre tissu de clientèle est constitué d'entreprises, de compagnies d'assurances, bailleurs sociaux, banques mais aussi de particuliers.

Nous assistons nos clients (audiences et expertises) majoritairement sur la région Auvergne Rhône Alpes mais également dans toute la France ; les déplacements s'effectuent au moyen de trois véhicules appartenant au cabinet, en train ou en avion.

Nous disposons de locaux agréables et fonctionnels en centre-ville d'environ 300 m<sup>2</sup> tant sur notre site principal de SAINT ETIENNE (appartement de type Haussmannien) que sur notre site secondaire du PUY EN VELAY (Anciens locaux de la Banque de France)

Nos collaborateurs ont à leur disposition, gracieusement, les locaux, le matériel informatique et le logiciel de gestion de cabinet, les fournitures de bureau, l'accès aux banques de données juridiques et à notre secrétariat.

Ces moyens sont également mis à la disposition de nos collaborateurs pour le développement de leur clientèle personnelle.

La gestion des dossiers par les collaborateurs s'effectue sous la supervision de l'associé en charge du dossier mais dans le cadre d'une grande autonomie.

Nous avons fait choix de la dématérialisation au moyen de notre logiciel de gestion de cabinet qui permet un accès aux dossiers depuis n'importe quel endroit.

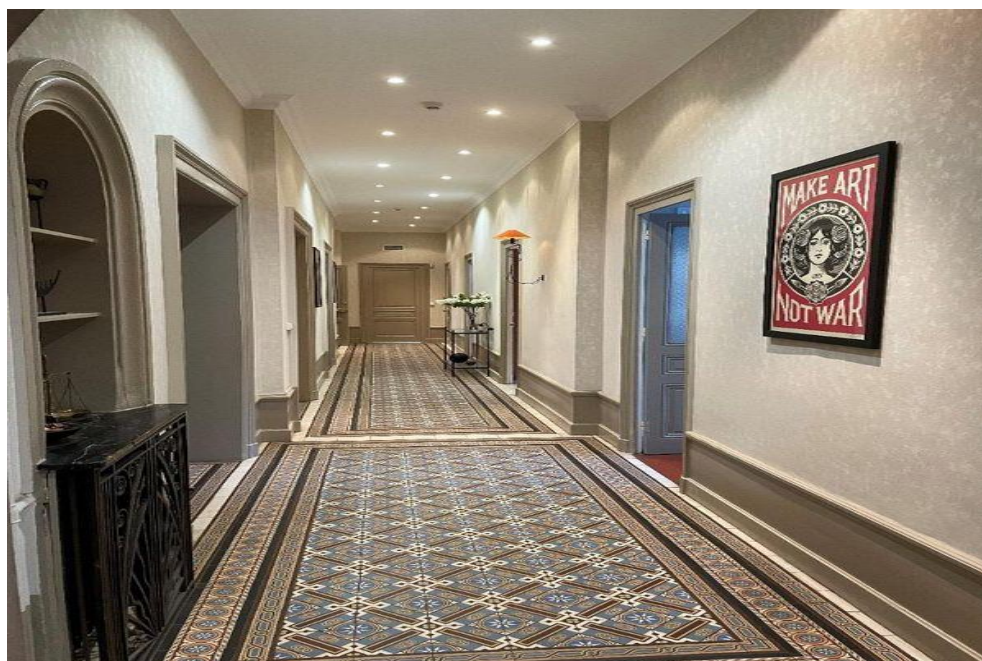


La rétrocession est à négocier en fonction de l'expérience (débutant accepté).

Le poste est à pourvoir immédiatement.

Vous pouvez découvrir notre cabinet sur notre site internet <https://www.asc-avocats.fr> et nous adresser vos candidatures sur les adresses suivantes : [laurensounega@asc-avocats.fr](mailto:laurensounega@asc-avocats.fr) ou [herve.astor@asc-avocats.fr](mailto:herve.astor@asc-avocats.fr)

### **Nos bureaux de SAINT ETIENNE**



### **Nos bureaux du PUY EN VELAY**

